

# Gozdni ekosistemi

OŠ



GOZD, GOZDOVI SLOVENIJE, EKOSISTEM, HABITAT, GOZDNI EKOSISTEM, SESTAVA GOZDNEGA EKOSISTEMA, NATURA 2000, MEDNARODNI DAN GOZDOV, TEDEN GOZDOV, GOZDNI BONTON

## Ekosistemi

Ekosistemi so zapleteni sistemi, ki vključujejo neživi del (kamnina, tla, podnebje, voda, svetloba) in živi del (rastline, živali, glive, mikroorganizmi) na določenem območju.

Poznamo **naravne** ekosisteme (gozd, jame, mokrišča), ki so oblikovani s strani narave, in **umetne** ekosisteme (sadovnjak, vrt, park), ki so ustvarjeni s človeškim vplivom. **Ekosistemi so bistvenega pomena za vzdrževanje življenja na Zemlji.** Zagotavljajo bivališča, so vir hrane, vode in kisika, uravnavajo podnebje in nudijo še mnoge druge dobrine.

## Habitati

Habitati oz. habitatni tipi so manjši deli ekosistemov. So značilni življenjski prostori rastlinskih in živalskih vrst. Na primer: gozdni habitat vključuje drevesa, grmovje, tla in živali, ki tam prebivajo, medtem ko habitat reke vključuje vodo, obrežje, vodno dno ter vodne organizme.

Različni habitatni tipi omogočajo raznoliko življenje in prispevajo k biotski raznolikosti ekosistema.

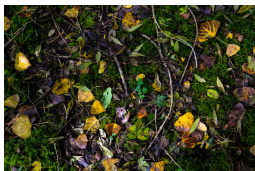
## Gozdni ekosistem

Gozdni ekosistem je kopenski ekosistem, ki je poraščen z gozdnim drevjem. Je življenjski prostor številnih gozdnih **rastlin, živali, gliv, lišajev in mikroorganizmov**, ki medsebojno sodelujejo. V vseh plasteh gozdnega ekosistema najdemo različne živalske vrste.

## Plasti gozdnega ekosistema

### PODZEMNI DEL

\*tla, korenine, glive, voda, hranila



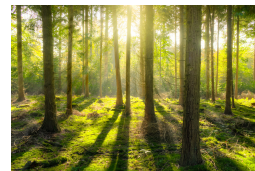
### TALNI DEL

\*zeliščni sloj, grmovni sloj



### ZGORNJI SLOJ

\*debla, krošnje



## Podzemni del (tla, korenine, glive, voda, hranila):



**Tla:** Gozdna tla so **pomembna za rast** rastlin in vsebujejo številne **mikroorganizme** ter **hranila**. Vrsta gozda se razlikuje glede na vrsto tal. Ključna je **kamninska podlaga**.

**Korenine:** Korenine drevesa in druge rastline sidrajo v tla, od kod **črpajo vodo** in potrebna hranila za svojo rast. Rastline imajo **različne koreninske sisteme**. Globina in preplet korenin vplivajo na stabilnost rastlin ob ujmah (vetrolomi, plazovi) in predstavljajo zalogo hranil ter vode v manj ugodnih vremenskih razmerah (suša, zima).

**Glive:** Glive tvorijo **simbiotsko razmerje s koreninami** rastlin. Pomagajo pri **absorpciji hranil** iz tal ter omogočajo rast rastlin. Glive so sestavljene iz majhnih cevastih niti, imenovanih **hife**. Hife lahko tvorijo več kvadratnih kilometrov velik splet povezav v tleh in so stare več tisoč let. Ta splet omogoča komunikacijo med drevesi in obveščanje o morebitnih nevarnostih.

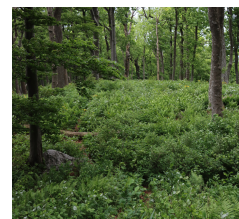
**Voda:** Voda v gozd pride **s padavinami**. Del padavin odteče, del pa vsrkajo gozdna tla. Voda iz tal je ključna za življenje v gozdnem ekosistemu.

## Talni del (zeliščni sloj, grmovni sloj):

### Zeliščni sloj:

Zeliščni sloj vključuje nizke rastline, kot so zeli in trajnice. Pomemben del v zeliščnem sloju je listni opad, ki je sestavljen iz odpadlega listja, vej in plodov. V njem živijo različni organizmi, vključno z deževniki, mravljami, polži in majhnimi glodavci.

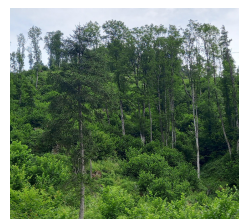
### ZELIŠČNI SLOJ



### Grmovni sloj:

Grmovni sloj vključuje grmovne vrste rastlin, mlado drevje in večino večjih sesalcev vezanih na gozdove, kot so jazbec, lisice, srne, divji prašiči in velike zveri. Grmovni sloj je vrstno pester, najbolj pa na gozdnem robu, kjer dobi največ svetlobe. Tam poleg različne divjadi, ptic in žuželk (opraševalci) najdemo tudi plodonosne vrste grmovja (leska, bezeg, maline).

### GRMOVNI SLOJ



## Nadtalni del (debla, krošnje):

**Debla:** Debla dreves so olesenela stebila rastlin, ki jim omogočajo rast v višino. Debla prevajajo vodo in hranila iz korenin v krošnje ter snovi nastale v krošnjah nazaj do korenin. Plasti v deblu dajejo drevesom trdnost, skorja pa ga ščiti pred zunanjimi vplivi. Debla nudijo habitat za številne živali. V njih lahko prebivajo (dupla) in se prehranjujejo (žuželke). Debla starejših dreves ključno vlogo pri skladiščenju ogljika.

**Krošnje:** Deblo drevesa se v zgornjem delu razveji v veje in vejice, ki skupaj z listi ali iglicami sestavljajo krošnjo. Krošnje čistijo zrak, varujejo pred vetrom, nudijo senco, nižajo temperaturo in zadržujejo zračno vlago. Vse to ustvarja primerne pogoje za biotsko raznolikost v vseh slojih gozda. V krošnjah poteka fotosinteza. Prav tako v krošnjah najdemo različne živalske vrste, predvsem ptice, ki tam gnezdijo in se prehranjujejo.

## Vpliv gozdov:

Upravljajo  
naše podnebje.



Čistijo zrak,  
ki ga dihamo.



Filtrirajo vodo,  
ki jo pijemo.



Zagotavljajo  
življenjski prostor.  
\*za 2/3 vrst



## Skrb za gozdove

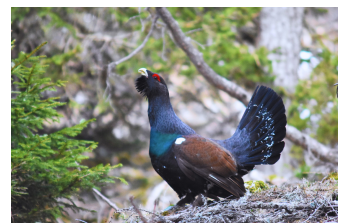
### Natura 2000

Natura 2000 je družbena zaveza, **da bomo in kako bomo varovali naravo.**

Natura 2000 je naravovarstveno omrežje Evropske unije in eno največjih svetovnih varstvenih območij. Z Naturo 2000 ohranjamo živalske in rastlinske vrste, habitatne tipe ter območja, ki so pomembni na slovenski, evropski in svetovni ravni.

V Sloveniji je 355 območij Nature 2000, ki pokrivajo dobrih 37 % ozemlja države. Kar 70 % površin Nature 2000 pokriva gozd. Pri aktivnem izvajanju naravovarstvenih nalog in ukrepov za varovanje narave sodelujejo lastniki kmetijskih in gozdnih zemljišč ter številne strokovne in raziskovalne ustanove.

živi  
Z NATURO 2000



## Mednarodni dan gozdov

Mednarodni dan gozdov obeležujemo 21. marca vsako leto. Ustanovila ga je Organizacija Združenih narodov za prehrano in kmetijstvo (FAO) leta 1971. Namen tega dne je poudariti pomen vseh tipov gozdov in ozaveščati ljudi o njihovem ohranjanju ter trajnostnem upravljanju.



## Teden gozdov

Teden gozdov je vsakoletna akcija promocije gozdov in gozdarstva, ki ga organizirajo institucije s področja gozdarstva, med katerimi je tudi Zavod za gozdove Slovenije. Tekom Tedna gozdov, ki tradicionalno poteka konec meseca maja, se zvrstijo številni dogodki, delavnice, vodenja in natečaji.

## Gozdni bonton

Pri obisku in preživljanju časa v gozdu spoštujemo pravila gozdnega bontona. V gozdu smo gostje in upoštevamo navodila o primernem obnašanju v naravi. Ta so zapisana v predpisih in na informativnih tablah ali pa posredovana od gozdarjev in lastnikov gozdov. Z gozdom in živimi bitji v njem ravnamo spoštljivo.

### ZDAJ ZNAM:

- Ekosistemi so kompleksni in dinamični sistemi, ki vključujejo žive organizme (rastline, živali, mikroorganizmi) ter njihovo fizično in kemično okolje, ki medsebojno vplivajo in sodelujejo.
- Poznamo naravne in umetne ekosisteme.
- Habitati oz. habitatni tipi so manjše enote znotraj ekosistemov, ki imajo specifične značilnosti in pogoje za življenje organizmov.
- Gozdni ekosistem je kompleksen in raznolik sistem, ki vključuje številne komponente, ki medsebojno sodelujejo. Sestavljen je iz podzemnega in talnega dela ter zgornjega sloja.
- Natura 2000 je naravovarstveno omrežje Evropske unije in eno največjih svetovnih varstvenih območij.
- Natura 2000 je družbena zaveza, da bomo in kako bomo varovali naravo.
- Mednarodni dan gozdov je mednarodni praznik, ki ga obeležujemo 21. marca vsako leto.